

SCHOOL op SEEF



maakt een punt van nul.nl



Kinderen hebben recht op een veilige en zo zelfstandig mogelijke deelname aan het verkeer. Dat is waar SCHOOL op SEEF voor staat. SCHOOL op SEEF is hét programma voor het primair onderwijs en leerlingen in Zuid-Holland. Het is een initiatief van het Regionaal Ondersteuningsbureau Verkeersveiligheid (ROV) Zuid-Holland.

Het programma helpt de leerlingen om zich veilig en verantwoord te gedragen in het verkeer. Het biedt de school en leerkrachten allerlei hulpmiddelen om aan de slag te gaan met verkeersveiligheid op en rondom de school: van leerzame filmpjes, tot uitleg in de klas en speelse oefeningen in de praktijk. Het geeft de (verkeers)leerkracht alle hulpmiddelen om met verkeersveiligheid aan de slag te gaan.

Scholen kunnen dit niet alleen, dus maakt SCHOOL op SEEF het voor scholen gemakkelijker om de handen ineen te slaan met partijen rond de school. Denk aan de opvoeders,

maar ook de gemeente, de buurt en de politie. Samen checken ze de routes in de buurt, de verkeerslessen op school en de kennis en het gedrag van de leerlingen. Een nuttig én vrolijk leerproces, waar niet alleen de school, maar de hele omgeving veiliger van wordt.

Visie

Verkeersveiligheid bereik je volgens SCHOOL op SEEF door een combinatie van een veilige schoolomgeving, het juiste verkeersgedrag en een veilig voertuig. Alleen een aanpak waarbij alle partijen samenwerken levert écht blijvend effect op.



Wil je weten hoe wij dit doen?

Bekijk dan onze video:

Scan de QR om de video te bekijken



Verkeerseducatie

Leerlingen in het primair onderwijs ontwikkelen zich in fasen. Dat geldt voor hun kennis, maar bijvoorbeeld ook voor hun gehoor, hoe ze zich

bewegen en hoe snel ze reageren op hun omgeving. Dat proces is voor iedereen anders. Juist om de kinderen in al die fasen te bereiken, is het belangrijk dat de verkeerslessen ieder jaar terugkomen. Alleen op die manier leren álle kinderen de regels en vaardigheden goed toe te passen. En alleen terugkerende aandacht maakt en houdt een schoolomgeving veilig. SCHOOL op SEEF heeft daarom een eigen praktische, educatieve lijn ontwikkeld. De SCHOOL op SEEF-lijn zorgt dat scholen samen met ouders, gemeentes en ook de wijkagent soepel aan de slag kunnen met verkeersveiligheid op en rond de basisschool. Op de volgende pagina lees je waar het lesmateriaal uit bestaat.

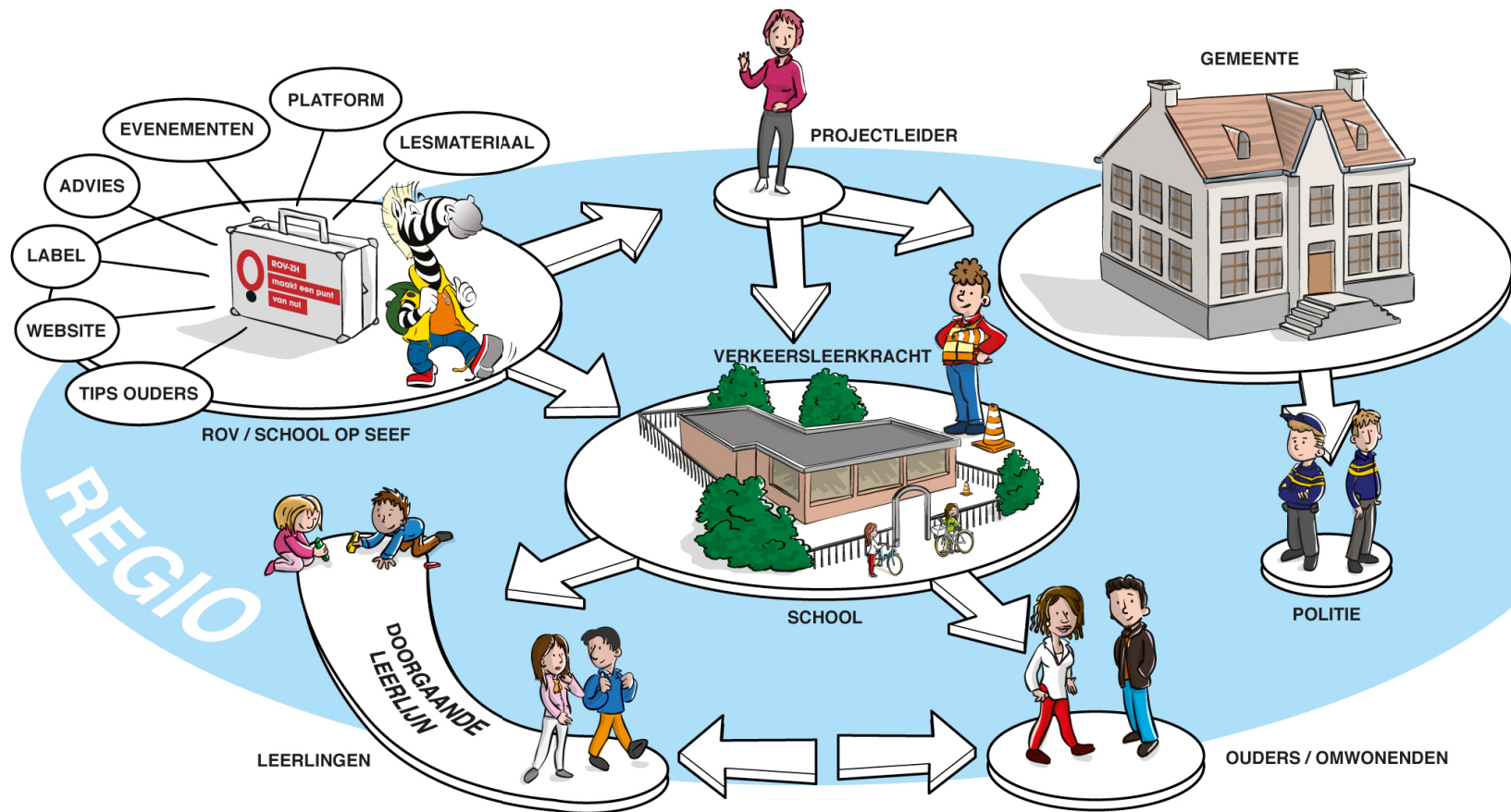
Praktijklessen - Verkeerskunsten

De praktijklessen zijn het belangrijkste onderdeel van SCHOOL op SEEF.

De praktische methode Verkeerskunsten leert kinderen stap voor stap hoe ze veilig en vaardig aan het verkeer deelnemen.

De methode bestaat uit lesmappen en een materialentas, en leert kinderen stap voor stap hoe ze veilig en vaardig aan het verkeer deelnemen. In speelse oefeningen, bijvoorbeeld op het schoolplein of in de buurt, leren kinderen oversteken, fietsen, en goed opletten. Ze leren ook hoe ze omgaan met andere weggebruikers.

Daarnaast zijn er in veel regio's lessen beschikbaar rond de dode hoek van vrachtwagens en ook tractoren.



Lesmateriaal, ook voor opvoeders

Ook opvoeders kunnen het lesmateriaal van SCHOOL op SEEF bekijken en gebruiken. Bij de lesmaterialen en -pakketten op onze website kun je gemakkelijk filteren op 'voor thuis'. Dat maakt het heel makkelijk om thuis te oefenen met oversteken, fietsen of een verkeerssituatie. Bij verschillende lespakketten zijn er ook brieven aan de opvoeders opgesteld. Als leerkracht kun je die downloaden en aan de opvoeders meegeven, digitaal delen of opsturen. Zo blijven opvoeders altijd op de hoogte van de verkeerslessen op school.

Lokale projecten

Een school is pas écht veilig als niet alleen de directe omgeving, maar ook de routes van school naar huis veilig zijn. Daar kunnen scholen, gemeenten en opvoeders samen voor zorgen. Er zijn meerdere handige projecten die hen daarbij heel goed kunnen helpen. Voor verschillende projecten kunnen de gemeente, de provincie of de Metropoolregio Rotterdam Den Haag subsidie geven.

Samen sta je sterk(er)

SCHOOL op SEEF werkt samen met lokale netwerken waarin scholen, gemeente, politie maar ook maatschappelijke organisaties zijn vertegenwoordigd, zoals Veilig Verkeer Nederland, ANWB en de Fietsersbond. In deze netwerken en in de regio werken we samen aan verkeersveilig gedrag en een veilige schoolomgeving.

School

Met allerlei praktijk- en theorielessen leert de school haar leerlingen hoe ze zich veilig gedragen in het verkeer. Verkeersveiligheid heeft zo een vaste plek in het schoolbeleid. De school spreekt er met de opvoeders over en bespreekt ook hoe het halen en brengen van de kinderen soepel en veilig gebeurt. Daarnaast stemt de school met de partijen rondom de school af over een veilige schoolomgeving en veilige routes tussen de school en thuis. Denk aan de gemeente, politie, wijkbewoners en ondernemers uit de buurt.

Regiocoördinator

Zuid-Holland is verdeeld in 7 bestuurlijke regio's. Elke regio heeft een regiocoördinator of projectleider). Scholen kunnen hem of haar benaderen met vragen over het programma SCHOOL op SEEF en het verkeersveiligheidslabel. Ook kunnen regiocoördinatoren de school in contact brengen met een verkeersleerkracht. Je vindt jouw regiocoördinator onder 'contact' op de website: www.schoolopseef.nl.

Verkeersleerkracht

Een verkeersleerkracht kan vanuit SCHOOL op SEEF worden ingezet als coach van de school. Hij of zij stelt samen met de school het lesprogramma voor verkeer samen voor alle groepen. De regio bekostigt deze inzet. De voorwaarden verschillen per regio, dus vraag jouw regiocoördinator naar de mogelijkheden.

Gemeente

In SCHOOL op SEEF is samenwerking met de gemeente belangrijk. Elke gemeente heeft een contactpersoon voor verkeersveiligheid, die deelneemt aan de regionale projectgroep verkeersveiligheid. Deze persoon heeft vaak ook contacten met belangrijke stakeholders zoals de politie, omwonenden en nabijgelegen organisaties. De gemeente is verantwoordelijk voor de inrichting van de openbare ruimte. Daarnaast heeft de gemeente beleid en expertise op het gebied van verkeersveiligheid. Daarom is de gemeente voor SCHOOL op SEEF en de veilige schoolomgeving een logische samenwerkingspartner. Naast advies over de inrichting van de schoolomgeving en schoolroutes, kan de gemeente ook ondersteunen in verkeerslessen, verkeersveiligheidsacties en campagnes.

Opvoeders

Goed voorbeeld doet goed volgen. Opvoeders spelen een belangrijke rol in de verkeerseducatie van kinderen. Zij laten hun kinderen in de praktijk zien hoe ze veilig deelnemen aan het verkeer. Ze kunnen samen oefenen en bijvoorbeeld zorgen dat de kinderen een veilige fiets hebben. De steun van enthousiaste verkeersouders en hulpouders helpt ook bij het organiseren van leuke en leerzame activiteiten.



Doe je mee?

Scan de QR-code om te zien hoe je SCHOOL op SEEF voor jouw school aanvraagt.

SCHOOL op SEEF voor jouw school?

Als school kun je meedoen aan SCHOOL op SEEF. Dit is een programma met praktische lessen voor verkeerseducatie in het primair onderwijs. Scholen in Zuid-Holland kunnen een SCHOOL op SEEF-account ('Mijn SEEF') aanvragen. Met 'Mijn SEEF' heb je toegang tot al het lesmateriaal van het programma, bijvoorbeeld ook de ouder- en lesbrieven. Zo wordt het geven van verkeerseducatie nog makkelijker. Scholen buiten Zuid-Holland kunnen gebruik maken van de openbare lespakketten op de website.

SCHOOL op SEEF verkeersveiligheidslabel

Werk je als school structureel aan de verkeersveiligheid op en rondom de school? Dan kun je een SCHOOL op SEEF-verkeersveiligheidslabel aanvragen. Met het verkeersveiligheidslabel van SCHOOL op SEEF laat je aan iedereen zien dat de school veel aandacht besteedt aan veilige verkeersdeelname.

Met de checklist in 'Mijn SEEF' op de website van SCHOOL op SEEF kom je te weten hoe je verkeerslessen kunt organiseren en geven, hoe je daarbij opvoeders betreft en wat je kunt doen om de schoolomgeving, samen met de gemeente, veiliger te maken. Via de checklist ontdek je meteen welke stappen je kunt zetten om het verkeersveiligheidslabel te krijgen.

Zo doe je de check

Log in op de website. Vul daar de checklist in. Heeft jouw school nog geen account? Vraag een account aan op de website, of bel of mail jouw regiocoördinator.

Subsidie

Zuid-Holland is verdeeld in zeven regio's. Die hebben allemaal een plan en budget voor SCHOOL op SEEF. Onder meer de gemeenten, de provincie en de Metropoolregio Rotterdam Den Haag dragen er financieel aan bij. Zo kun je met een subsidie verkeerslessen uitvoeren op jouw school. Maar je kunt bijvoorbeeld ook aandacht vragen voor de lokale verkeerssituatie rondom de school.

Meer weten over de regelingen per regio? Neem contact op met de coördinator in jouw regio. Je vindt de gegevens op de site onder het kopje contact.



Verkeerskalender

Voor de leerjaren 1 en 2 is de Verkeerskalender beschikbaar. Deze kalender bevat maandelijks wisselende digitale vertelplaten met animaties en andere extra's. Hiermee kunnen de leerkrachten in de klas, maar ook de opvoeders thuis aan de slag met diverse thema's die voor jonge kinderen belangrijk zijn.

Je vindt de kalender op:

www.schoolopseef.nl/verkeerskalender

Schoolbrengweek

Jaarlijks vindt in september de SCHOOL op SEEF Schoolbrengweek plaats. Met deze week kun je opvoeders en leerlingen stimuleren om massaal lopend of op de fiets naar school te komen.

Meer informatie hierover vind je op:

www.schoolopseef.nl/schoolbrengweek



maakt een punt van nul.nl

Meer weten? Kijk op www.schoolopseef.nl of mail: info@schoolopseef.nl

Halo Jobbing | Coördinator SCHOOL op SEEF Metropoolregio Rotterdam Den Haag

Tel: 070 - 40 43 162 E: info@halojobbing.nl W: www.halojobbing.nl

Appelstraat 145, 2564 ED Den Haag | Van Nelleweg 1 (Van NelleFabriek), 3044 BC Rotterdam